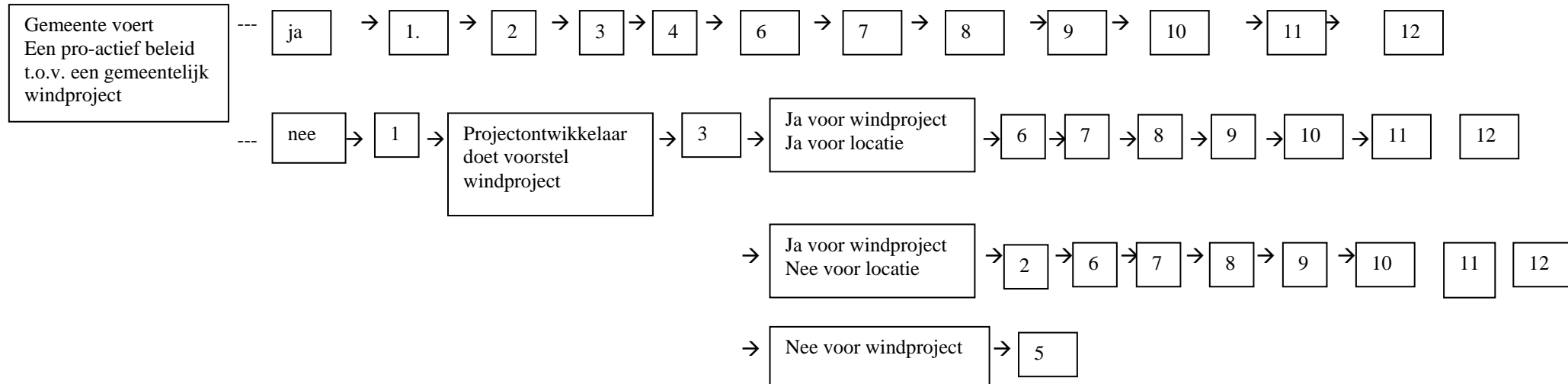


**COMMUNICATIE-STAPPENPLAN DRAAGVLAK VOOR WINDPROJECTEN VOOR GEMEENTEN
SCHEMATISCHE VOORSTELLING**



1. Gemeentelijk standpunt bepalen over duurzame energie, windenergie en een windproject in de gemeente
2. uitzoeken wat het meest geschikte inplantingsplaats is voor een windproject in de gemeente
3. uitzoeken of er draagvlak is bij de bevolking voor deze inplantingsplaats (en)
4. Projectontwikkelaars aanspreken
5. Projectontwikkelaar informeren waarom voorgesteld project niet gewenst is. Projectontwikkelaar evt. toelating geven om zelf draagvlaktest uit te voeren
6. doelstelling communicatieplan formuleren
7. Context van het project formuleren : wie zijn betrokken partijen, welke middelen kunnen ingezet worden, wat zijn de beperkingen.
8. Doelgroepenanalyse : wie zijn de personen, die moeten geïnformeerd, gesensibiliseerd, gemotiveerd worden ; wat verwacht je van deze doelgroepen ; wat zijn hun tegenargumenten.
9. Formuleer per communicatie- actie 1 boodschap, die men wil overbrengen.
10. alle acties uitzetten op een tijdslijn. 1 tijdslijn per doelgroep.
11. communicatieplan uitvoeren en af en toe bijstellen
12. evaluatie

De bijbehorende toelichting geeft meer informatie per stap.